

FÜNEN, DK

Seekajaktouren im Juni 2019



*Text: Annekatriin Volz, Robert Seidemann
Bilder: Robert Seidemann*

**PFINGSTEN 2019 WAREN AKTIV DABEI:
AMY, ANDREA, ANNEKATRIN, BARBARA, BEATE, HELENA,
PAULA, SIGRID, EMMET, HANS-JÜRGEN, HENNING, HEYKO,
NOAH, REINHARDT, ROBERT, RUDI, TOBIAS**

INHALTSVERZEICHNIS

Pfingsten 2019 waren aktiv dabei:	1
Amy, Andrea, Annekatrin, Barbara, Beate, Helena, Paula, Sigrid, Emmet, Hans-Jürgen, Henning, Heyko, Noah, Reinhardt, Robert, Rudi, Tobias	1

DAS SÜDFYNISCHE INSELMEER..... 3

Anreise	3
Inselumrundung Lyö	7
Umrundung von Bjornö	14
Dreiecksfahrt über Lyö und Horne Sommerland	19
Nützliche Tipps	20



Abbildung 1 Der Dannebrog steht im Wind

DAS SÜDFYNSISCHE INSELMEER

Das Sydfynske Øhav ist ein Oberbegriff für die Inselwelt südlich der Insel Fünen mit mehr als 55 Inseln, kleine Inseln und Holmen. Auf Dänisch heißt „ø“ Insel und „hav“ Meer. Die Inseln sind weitläufiger gestreut als die schwedischen Schären aber immer noch in Reichweite für uns Paddler.

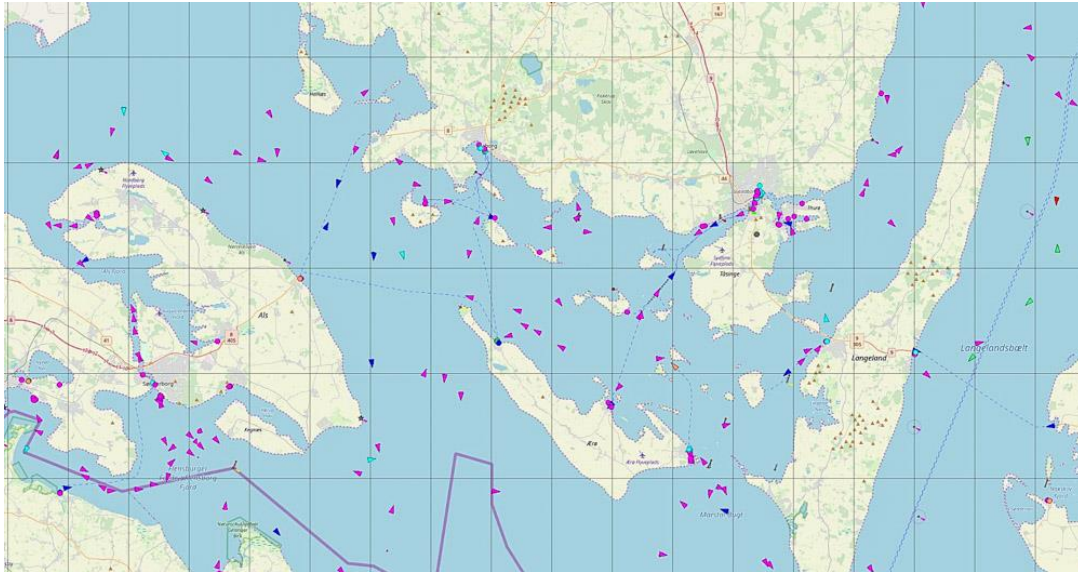


Abbildung 2 Im Westen Als, im Norden Fünen und im Osten Langeland, Karte OSM

Die Dänischen Gemeinden haben in einer gemeinsamen Aktion die Gegend für Paddler attraktiver gemacht und u.a. Übernachtungsplätze angelegt, Parkplätze und Kartenmaterial zusammengestellt. Wir haben im vorigen Winter diese Karten studiert und an einem Februarabend beschlossen, die Pfingsttage gemeinsam dort in See zu stechen.

ANREISE

Die Fähre bringt uns an einem heißen Frühsommertag von Fynshav aus nach Bøden auf Fünen. Hier wollen wir uns mit den anderen Paddlern aus Göttingen treffen.



Abbildung 3 Warten auf die Fähre in Fynshav



Abbildung 4 Fähre Als - Fünen



Abbildung 5 Ruhige Überfahrt bei gleißendem Sonnenschein



Abbildung 6 Schön gelegener Campingplatz mit Blick auf Lyö



Abbildung 7 Abendstimmung nach einem heißen und wolkenlosen Tag

INSELMURUNDUNG LYÖ

Heute paddeln wir bei optimalen Bedingungen los. Mit dabei sind Hans-Jürgen, Siegrid und Rudi vom VGF. Die Ostsee macht ihrem Namen Südsee heute alle Ehre. Die Überfahrt nach Lyö beträgt 4 km und ist in rund 40 Min bequem zu schaffen. Links vom Hafen Lyö befindet sich ein schöner Sandstrand, der zum Anlanden einlädt. Wir schieben die Boote ans Ufer und wandern in den kleinen Ort. Strohgedeckte Häuser, zwei Teiche in Ortsmitte, ein kleiner Laden, eine Kirche und der Sockel einer alten Windmühle prägen das Bild.



Abbildung 8 Gps track von unserer Fahrt um Lyö und zum kleinen Inselhafen

Auf dem Weg zum Ort sehen wir Gänse und Hasen. An der Ostspitze von Lyö verabschieden sich Hans-Jürgen und Siegrid, um Richtung Fünen weiter zu paddeln. Wir umrunden zusammen mit Rudi die Insel im Uhrzeigersinn. Die ersten Kilometer haben wir bei Mittagsonne Wind von achtern, was nur schwer zu ertragen ist. Die Südseite weist steinige Ufer und Steilküste auf, in die viele Uferschwalben ihre Nester gebaut haben. Nach rund 5 km erreichen wir das Naturschutzgebiet an der Nordspitze von Lyö. Das Vogelschutzgebiet darf bis Mitte Juli nicht betreten werden. Mit kräftigen Schlägen paddeln wir in weniger als 30 min die 4 km nach Sinebjerg zurück. Wind: Gegen Mittag ca. 2 Bft



Abbildung 9 neben dem Hafen bietet uns der Strand eine Anlandemöglichkeit





Südküste Lyö



Fünen voraus



Abbildung 10 Horne





Abbildung 11 Horne. Wehrkirche aus dem 11 Jhd. mit Schießscharten und Allee zum Schloss Hvedholm





Abbildung 12 Der Faaborg Hafkajakclub übt bei jedem Wetter





Abbildung 13 Faaborg Hafen



UMRUNDUNG VON BJORNÖ

Nachdem sich die Wellen von 60-70 cm wieder auf paddlerfreundliche Höhen reduziert haben starten wir in Richtung Faaborg. Je näher wir Bjornö kommen, desto näher rückt die Insel Avernakö. So kann man sich bei gutem Wetter durch die Inselwelt hinfort bewegen.

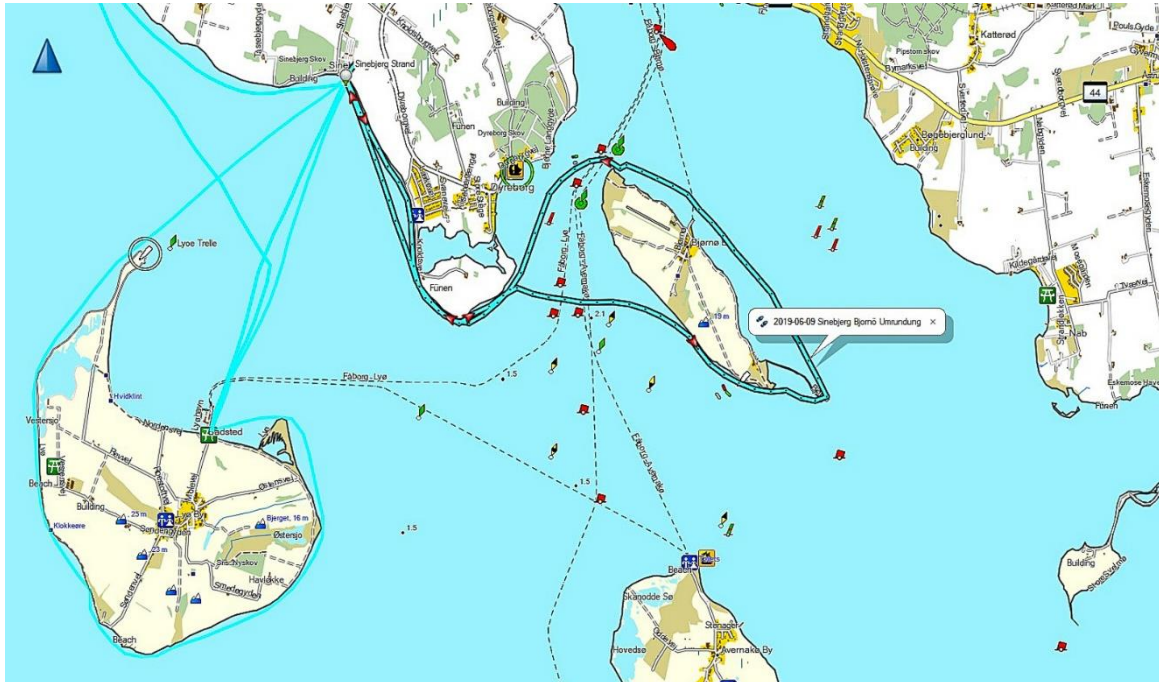


Abbildung 14 GPS track unserer Bjornö Umrundung in der Faaborgbucht



Abbildung 15 Landgang auf Bjornö



Abbildung 16 Gelassenes Vieh vor dramatischen Wolkenformationen



Abbildung 17 Land in Sicht: Fünen





DREIECKSFAHRT ÜBER LYÖ UND HORNE SOMMERLAND

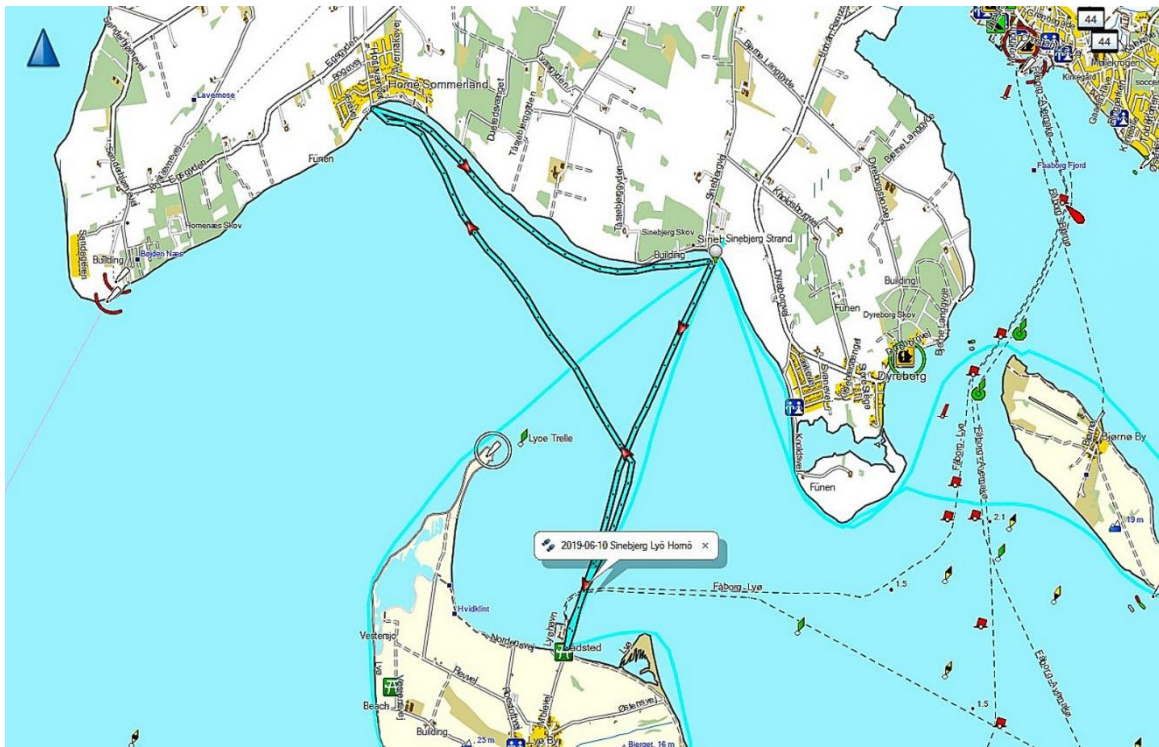


Abbildung 18 Letzte Tour nach Lyø und Horne Sommerland



Abbildung 19 Und dann war da noch das Kind in Horne Sommerland, dass weglief, als es mich im roten Trockenanzug sah. Es hatte Angst vor dem Weihnachtsmann!

NÜTLICHE TIPPS

Campingplatz:

<http://sinebjerg.dk-camp.dk/?languid=4>

Karten:

<https://geobuchhandlung.eshop.t-online.de/Seekajakatlas-Suedfuenisches-Inselmeer>